

Pruebas  
**ORIENTACIÓN**  
PROFESIONAL

*¿Aún no sabes qué carrera elegir...?*

**INSCRIPCIONES  
ABIERTAS**



María Cano  
Fundación Universitaria

Vigilada MinEducación

El programa de Psicología a través del Centro de Consultoría Organizacional de la María Cano te ofrece la oportunidad de tener una experiencia vivencial de orientación profesional.

## ¿QUÉ ES ORIENTACIÓN PROFESIONAL?

Es la ayuda en la elección de una profesión, para que puedas identificar tus intereses, competencias y habilidades, encaminadas al descubrimiento de tu vocación profesional.

## VENTAJAS

**Te facilita** la definición de tus objetivos profesionales y personales.

**Te ayuda** en la elección de una profesión, desarrollando estrategias para tomar una decisión.

**Permite** un autoconocimiento en contraste con tus preferencias.

**Genera** un acercamiento con el mundo universitario.

## FASES DEL PROCESO:

# 1

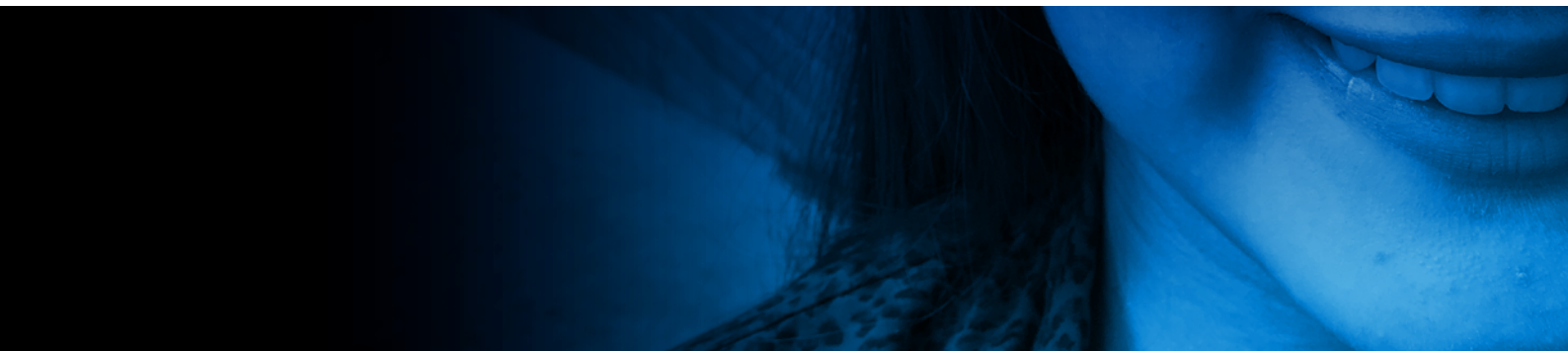
Sensibilización de vocación profesional, orientada por psicólogos de la Fundación Universitaria María Cano.

# 2

Aplicación de pruebas psicotécnicas.

# 3

Devolución personalizada de los resultados del proceso.  
(15 días después de aplicada la prueba).



# ANCLA DE CARRERA

Duración: 20 – 25 minutos  
Cuestionario: 40 preguntas

Orienta tu decisión de acuerdo a tus motivaciones o preferencias.

## Son 8 anclas de carrera

- Competencia técnica / funcional
- Competencia directa
- Autonomía e independencia
- Seguridad – estabilidad
- Servicio – dedicación
- Puro reto
- Estilo de vida integrado
- Emprendedor

Costo: **GRATIS**

# IPP-R

Duración: 30 – 35 minutos  
Cuestionario: 180 preguntas

Acerca a los interesados a la elección profesional

Genera una respuesta concreta sobre su personalidad a cuál de las carreras tiene más afinidad.

## Ejemplo:

- Científico
- Jurídico – social
- Hotelería y turismo
- Agropecuario

Costo: **\$13.000**