



# PORTAFOLIO DE SERVICIOS Y BENEFICIOS PARA EGRESADOS

Fundación Universitaria María Cano

Queridos egresados:

Reciban un cordial saludo.

Para la Fundación Universitaria María Cano es motivo de orgullo contar con ustedes como parte fundamental de nuestra comunidad académica. Su trayectoria, compromiso y aporte a la sociedad reflejan la calidad y esencia de nuestra institución.

En coherencia con este compromiso, hemos fortalecido un vínculo permanente, cercano y de alto valor con ustedes, nuestros egresados, a través del cual buscamos acompañarlos en cada etapa de su desarrollo personal y profesional.

Por ello, nos complace presentarles el Portafolio de Servicios para Egresados, una apuesta institucional diseñada especialmente para brindarles oportunidades de crecimiento, bienestar, empleabilidad y participación activa en la vida universitaria. Este portafolio es una herramienta pensada para seguir construyendo juntos su proyecto de vida, manteniendo vivo el lazo que nos une como comunidad.

Les invitamos a aprovechar cada uno de estos servicios y a continuar siendo protagonistas del impacto positivo que nuestra institución genera en la sociedad.

**¡Bienvenidos a nuestra comunidad de egresados!**

Con aprecio,

**Fundación Universitaria María Cano**





# ACTUALIZA TUS DATOS

Como egresado, te invitamos a actualizar tus datos en el portal egresados de la Institución así podrás conocer eventos, actividades y clasificados de la Institución.

## ¿Por qué actualizar?

- ✓ Recibirás información sobre eventos académicos
- ✓ Conocerás actividades institucionales
- ✓ Accederás a clasificados y oportunidades
- ✓ Recibirás información exclusiva para egresados

**- Actualiza tus datos aquí**



## Queremos conocerte

Responde nuestra encuesta de seguimiento a egresados y ayúdanos a fortalecer nuestros procesos institucionales.



Encuesta:

<https://es.surveymonkey.com/r/PBPL7JN>



# 1. DESARROLLO PROFESIONAL Y FORMACIÓN CONTINUA



## 1.1 WEBINAR GRATUITOS

Realizamos oferta periódica de Webinar de actualización gratuitos de diferentes temáticas por programa académico para la cualificación profesional.



## 1.2 FORMACIÓN CONTINUA

Si estás interesado en tomar un curso de educación continua obtienes un **20%**

Conoce nuestro portafolio:  
<https://www.fumc.edu.co/portafolioformacioncontinua/>



## 1.3 MICROCREDENCIALES

Si eres egresado a partir de 2025-2 te invitamos a obtener de manera gratuita tus microcredenciales en como **Gestor de Proyectos de Innovación y Emprendimiento y Promotor Social**, las cuales te permitirán fortalecer y visibilizar tu perfil profesional.

Estas certificaciones reconocen habilidades específicas y podrás descargarlas y compartirlas fácilmente en plataformas como LinkedIn y otras redes profesionales.

### ¿CÓMO OBTENERLAS?

Solo debes revisar el correo que recibiste de POK o de la Fundación Universitaria María Cano, aceptar la credencial y seguir los pasos indicados para verificarla y descargarla.

Si no encuentras el correo en tu bandeja de entrada o en spam, por favor infórmalos al correo [egresados@fumc.edu.co](mailto:egresados@fumc.edu.co) para reenviártelo.

**¡Anímate a aprovechar esta oportunidad y destaca tus competencias profesionales!**



## 1.4 RED DE CONOCIMIENTO Y TRANSFERENCIA DE EXPERIENCIAS

La Fundación Universitaria María Cano promueve la transferencia de conocimientos y experiencias entre sus egresados, estudiantes y la comunidad académica, fortaleciendo el aprendizaje colaborativo desde un enfoque de corresponsabilidad social, ética y cultural.

Te invitamos a ser parte de esta red a través del **Banco de Conocimiento**, un espacio donde podrás compartir tu experiencia y conocimientos en los campos en los que te destacas, contribuyendo al desarrollo profesional de otros y al crecimiento de nuestra comunidad.

**INSCRÍBETE AQUÍ**



Si estás interesado en nuestros Webinar de actualización por programa o educación continua Escríbenos a este Whatsapp **3207059991**



¡Seguimos conectados, seguimos **creciendo juntos!**

# 2. EGRESADOS EN LA INVESTIGACIÓN

Generación de conocimiento, innovación y creación  
para el desarrollo científico y social



## 2.1 SEMILLEROS Y REDES ACADÉMICAS DE INVESTIGACIÓN

Te invitamos a ser parte activa de los espacios de **investigación, innovación y generación de conocimiento** de la Fundación Universitaria María Cano.

Vincúlate a nuestros grupos y semilleros de investigación, redes académicas y dinámicas de innovación y emprendimiento, donde podrás fortalecer tus competencias, desarrollar nuevas iniciativas y aportar al crecimiento científico y social.

### PARTICIPA EN:

- ✓ Grupos de investigación
- ✓ Semilleros de investigación
- ✓ Redes académicas
- ✓ Innovación y emprendimiento
- ✓ Proyectos de generación de conocimiento

### BENEFICIOS

- ✓ Fortalece tus competencias investigativas.
- ✓ Desarrolla nuevas iniciativas.
- ✓ Contribuye al crecimiento científico y social.



CONTÁCTANOS AL CORREO:  
[nelson.rua@fumc.edu.co](mailto:nelson.rua@fumc.edu.co)



## 2.2 CONVOCATORIA Y RECONOCIMIENTO EN EL BOLETÍN DE INVESTIGACIÓN, INNOVACIÓN Y CREACIÓN ARTÍSTICA Y CULTURAL

Esta convocatoria tiene como objetivo identificar, reconocer y visibilizar a egresados que, desde diversas trayectorias personales y profesionales, estén aportando al desarrollo del conocimiento, la innovación y la cultura.

### RECONOCEMOS APORTES EN:



Investigación



Innovación



Creación  
artística  
y cultural



Transformación  
social



Desarrollo  
profesional

Reconocemos que los caminos profesionales no siempre son lineales. Por eso, valoramos los aportes que los egresados realizan más allá del programa académico del que se graduaron, entendiendo la investigación, la innovación y la creación como procesos que nacen de la experiencia, la curiosidad, el talento y la transformación constante.

INSCRÍBETE AQUÍ



# 3. RUTA A LA EMPLEABILIDAD

Conectamos tu talento con nuevas oportunidades profesionales



## 3.1 ASESORÍA EN EMPLEO Y OFERTAS LABORALES

Con el apoyo de nuestros aliados estratégicos por cada ciudad contamos con servicios de asesoría para la creación de hojas de vida, herramientas de búsqueda de empleo y acceso a través de los Portales de Empleo, donde los egresados podrán registrarse para la búsqueda y aplicación a ofertas laborales.



**Medellín:** COMFENALCO

- <https://forms.cloud.microsoft/r/ePdSHj8XNS>



**Cali:** COMFENALCO VALLE

- <https://www.comfencalcovalle.com.co/agencia-empleo/>



**Neiva:** COMFAMILIAR HUILA

- <https://comfamiliarhuila.com/mecanismo-de-proteccion-al-cesante/agencia-de-empleo/>



**Popayán:** COMFACAUCA

- <https://personas.serviciodeempleo.gov.co/login.aspx>



Accede a los portales de empleo aliados



## 3.2 ASESORÍA TARJETA PROFESIONAL

¿ No sabes para qué es la tarjeta profesional ni cómo sacarla?

Nosotros te asesoramos, pide tu cita en el correo [egresados@fumc.edu.co](mailto:egresados@fumc.edu.co) o ingresa a los sitios web de cada consejo



**Administración de Empresas:**

- <https://www.cpae.gov.co/>



**Contaduría Pública:**

- <https://www.jcc.gov.co/>



**Ingeniería de Sistemas o de Software:**

- <https://www.copnia.gov.co/>



**Fisioterapia:**

- <https://sara.colfi.co/>



**Fonoaudiología:**

- <https://sara.ccfonoaudiologos.co/>



**Psicología:**

- <https://www.colpsic.org.co/registro/121>



**Terapia Ocupacional:**

- <https://tocolombia.org/>



Solicita tu asesoría

[egresados@fumc.edu.co](mailto:egresados@fumc.edu.co)



## 3.3 REPOSITORIO INSTITUCIONAL

En nuestra Institución creemos en el talento de nuestros egresados, si deseas trabajar con nosotros como:



Docente



Personal administrativo



Proveedor

Ingresa tu currículum al portal de repositorio de hojas de vida.



Postúlate aquí



# 4. EMPRENDIMIENTO E INNOVACIÓN

Impulsamos las ideas que transforman en oportunidades



## 4.1 ASESORÍA para emprendedores

Si tienes alguna idea de negocio o iniciativa empresarial, la Unidad de Emprendimiento brinda asesoría a nuestros egresados en:

- 1 Asesoría en formulación, consolidación y fortalecimiento de iniciativas empresariales
- 2 Talleres, charlas o conferencias
- 3 Ferias de emprendimiento



Agenda tu cita  
de asesoría

**AQUÍ**



## 4.2 DIRECTORIO de emprendedores

Si estás interesado en pertenecer al directorio de emprendedores y crear una red de apoyo, escríbenos:

### BENEFICIOS

- ✓ Networking profesional
- ✓ Alianzas estratégicas
- ✓ Intercambio de experiencias
- ✓ Visibilidad de tu emprendimiento



**CONTACTO**

yeim.narvaez@fumc.edu.co



## 4.3 EGRESADOS EMPRESARIOS: TAMIZAJE ORGANIZACIONAL GRATUITO

Como parte de nuestro compromiso con el fortalecimiento de sus iniciativas empresariales, la Fundación Universitaria María Cano pone a su disposición la aplicación gratuita de un tamizaje organizacional, que te permitirá identificar oportunidades de mejora en los procesos de tu empresa y fortalecer su gestión.

### ¿QUÉ OBTENDRÁS?

- ✓ Análisis de procesos
- ✓ Identificación de oportunidades
- ✓ Recomendaciones de fortalecimiento
- ✓ Orientación para el crecimiento empresarial



Si estás interesados  
déjanos tus datos aquí  
y te contactaremos



# 5. BENEFICIOS ACADÉMICOS Y ECONÓMICOS

Invertimos en **tu crecimiento profesional** y el de **tu familia**



POSGRADO

**30%**

Descuento para egresados

Especializaciones  
y maestrías



EDUCACIÓN  
CONTINUA

**20%**

Descuento para egresados

Cursos, diplomados  
y seminarios



ETDH Y SFT

**20%**

Descuento para egresados

Educación para el trabajo  
y formación técnica



5.1 DESCUENTOS EN  
PROGRAMAS ACADÉMICOS

PREGRADO

**15%**

Descuento para egresados

10% para Fisioterapia



BENEFICIO ESPECIAL

**50%**

de descuento para egresados elegidos como representantes en los órganos de gobierno que participen en al menos el **90%** de las sesiones programadas durante el período de representación.



## INFORMACIÓN IMPORTANTE

- ✓ Los descuentos no son acumulables.
- ✓ No aplican de forma retroactiva.
- ✓ La Institución podrá modificarlos en cualquier momento, sin previo aviso, según las necesidades o circunstancias institucionales. Estos cambios podrán aplicarse independientemente de los porcentajes previamente estipulados en la política vigente.



## BENEFICIO PARA FAMILIARES

Los beneficios económicos se extienden para familiares en primer grado.



**Nota:** la institución se reserva el derecho de modificarlos en cualquier momento, sin previo aviso, según las necesidades o circunstancias institucionales. Estos cambios podrán aplicarse independientemente de los porcentajes previamente estipulados en la política vigente. Estos descuentos no son retroactivos, ni acumulables con otros descuentos institucionales.

# 6. BIENESTAR Y CALIDAD DE VIDA

Cuidamos tu bienestar y el de tu familia



## 6.1 BENEFICIOS BIENESTAR

Bienestar institucional cuenta con una oferta de programas y servicios para los egresados y su grupo familiar en las áreas de: salud, cultura, deporte y desarrollo humano, las cuales buscan mejorar la calidad de vida y a su vez, promover espacios de intercambio de experiencias.



### SERVICIOS IPS MARÍA CANO CON BENEFICIOS ESPECIALES:

- Valoración inicial **gratuita** en fisioterapia, fonoaudiología y psicología
- **50% de descuento** en las siguientes citas y otros servicios
- **25% de descuento** para familiares primer y segundo grado de consanguinidad en servicios como medicina general, nutrición, terapia ocupacional, neuropsicología y optometría



### DESCUENTOS ESPECIALES

en Salud, belleza, artes, estética, seguros, deporte, farmacéutica



[Ingresa aquí y entérate de todo lo que tenemos](#)



## CONVENIOS Y BENEFICIOS ESPECIALES

Accede a descuentos preferenciales en:



Belleza y estética



Deporte y actividad física



Cultura y artes



Farmacias



Seguros



Servicios de salud



## BENEFICIOS POR CIUDAD



### CALI

Convenios y descuentos especiales



### NEIVA

Convenios y descuentos especiales



### POPAYÁN

Convenios y descuentos especiales



# DEPORTE Y CULTURA

Vive, comparte y disfruta tu vida universitaria más allá del aula

## OFERTA DEPORTIVA

 Fútbol	 Fútbol Sala	 Voleibol	 Baloncesto	 Tenis de Mesa
 Bádminton	 Karate Do	 Taekwondo	 Palotroke	 Voleibol Arena
 Gimnasio	 Rumba Aeróbica			

 Disfruta una vida activa y saludable con nuestras disciplinas deportivas.

## OFERTA CULTURAL

 Bachata	 Salsa	 Porro	 Folclor
 Técnica Vocal	 Guitarra	 Teclado	 Percusión
 Batería	 Bajo Eléctrico	 Grupos musicales	 Grupos de danza

 El arte y la cultura fortalecen tu creatividad, expresión e integración.

## PRESENCIA EN TODAS LAS SEDES

  
**MEDELLÍN**  
Deporte • Cultura  
Gimnasio

  
**CALI**  
Deporte • Cultura

  
**NEIVA**  
Deporte • Cultura

  
**POPAYÁN**  
Deporte • Cultura

 Actividades para egresados y su grupo familiar.

## PROGRAMAS ESPECIALES

 Convenio Smart Fit

 Reencuétrate con tu parche (actividades grupales para egresados)

 Talleres formativos de música

 Escuelas deportivas

 Grupos artísticos institucionales



Si estás interesado en alguna oferta deportiva y cultural escríbenos al correo:

[luis.bedoya@fumc.edu.co](mailto:luis.bedoya@fumc.edu.co)

# 7. PARTICIPACIÓN INSTITUCIONAL Y ÓRGANOS DE GOBIERNO

Tu voz contribuye a la **construcción** y transformación de la Institución



## 1. REPRESENTACIÓN EN ÓRGANOS DE GOBIERNO

Participa como representante de los egresados en los diferentes órganos de gobierno de la Fundación Universitaria María Cano.

Contribuye a:



La toma de decisiones institucionales



El fortalecimiento de la comunidad de egresados



La construcción de estrategias institucionales



El desarrollo y crecimiento de la Institución



## 2. BENEFICIOS PARA REPRESENTANTES

 **50%**  
**DE DESCUENTO**  
**EN POSGRADOS**

para representantes que participen en al menos el **90%** de las sesiones programadas.



## 3. RECONOCIMIENTO INSTITUCIONAL

Recibirás una Resolución de reconocimiento firmada por el Rector, que podrá ser incorporada a tu hoja de vida como evidencia de liderazgo y participación institucional.



## 4. INTEGRACIÓN EN PROCESOS DE AUTOEVALUACIÓN Y MEJORA INSTITUCIONAL

Participa activamente en:



Procesos de autoevaluación



Planes de mejoramiento



Procesos de acreditación



Construcción de estrategias institucionales



Fortalecimiento de la calidad educativa

### IMPACTO DE TU PARTICIPACIÓN



Representas la voz de los egresados



Fortaleces la gobernanza universitaria



Contribuyes al mejoramiento continuo



Apoyas la excelencia institucional



Ser representante de los egresados es liderar, construir comunidad y aportar al futuro de la Fundación Universitaria María Cano.



# 8. RECONOCIMIENTO, ENCUENTRO Y NETWORKING

Conectamos historias, **experiencias** y oportunidades

1



## ENCUENTRO ANUAL DE EGRESADOS



En el mes de noviembre realizamos el encuentro de egresados un espacio pensado para:

- ✓ Reencontrarnos
- ✓ Compartir experiencias
- ✓ Fortalecer los lazos que nos unen
- ✓ Celebrar nuestra comunidad




2



## EXALTACIÓN A EGRESADOS DESTACADOS

Te invitamos a ser parte de nuestro reconocimiento institucional a los egresados que, por su trayectoria profesional, académica, empresarial o social, generan un impacto positivo en la sociedad.

**Un espacio para visibilizar tus logros, celebrar tu crecimiento y destacar el valor de nuestra comunidad María Cano en las siguientes categorías:**

-  Trayectoria profesional
-  Investigación y academia
-  Trayectoria empresarial, de emprendimiento o generación de empleo
-  Emprendimiento
-  Trayectoria social, política, cultural, deportiva o artística

Postúlate

AQUÍ



3



## REDES DE CONTACTO PROFESIONAL

Si deseas comenzar a crear redes de egresados por programa académico, déjanos tus datos en el correo

[egresados@fumc.edu.co](mailto:egresados@fumc.edu.co)

para ponerte en contacto con otros egresados con el mismo interés.

- ✓ Networking
- ✓ Alianzas profesionales
- ✓ Oportunidades laborales
- ✓ Intercambio de experiencias



# 8. RECONOCIMIENTO, ENCUENTRO Y NETWORKING

Conectamos historias, **experiencias** y oportunidades

4



## JUEVES DE TERTULIA O PELÍCULA

Un espacio cercano y permanente para conversar, compartir experiencias y seguir construyendo juntos nuestra comunidad María Cano.

Vamos a conversar alrededor de un tema específico desde:



Lo profesional



Emprendimiento



Desarrollo personal



Comunidad



Y mucho más



Si estás interesado inscribénos al correo:  
[egresados@fumc.edu.co](mailto:egresados@fumc.edu.co)

5



## USO DE ESPACIOS INSTITUCIONALES

Accede y haz uso de laboratorios, infraestructura y espacios físicos, para el desarrollo de proyectos académicos, científicos o de innovación.

Este acceso estará sujeto a la participación institucional o, en el caso de iniciativas independientes, a la aplicación de condiciones y tarifas preferenciales, conforme a los lineamientos establecidos y a la disponibilidad de los recursos.



Laboratorios



Infraestructura  
tecnológica



Espacios  
institucionales



Si estás interesado, puedes escribirnos al correo:  
[egresados@fumc.edu.co](mailto:egresados@fumc.edu.co)

Datos: Nombre / ciudad / teléfono de contacto /  
motivo para el uso de los espacios

6



## DONACIONES DE EGRESADOS

Te invitamos a ser parte de esta iniciativa que transforma vidas.

Como egresado, tu aporte puede marcar la diferencia en la permanencia de muchos estudiantes que necesitan apoyo en aspectos clave como:



Alimentación



Transporte



Matrícula

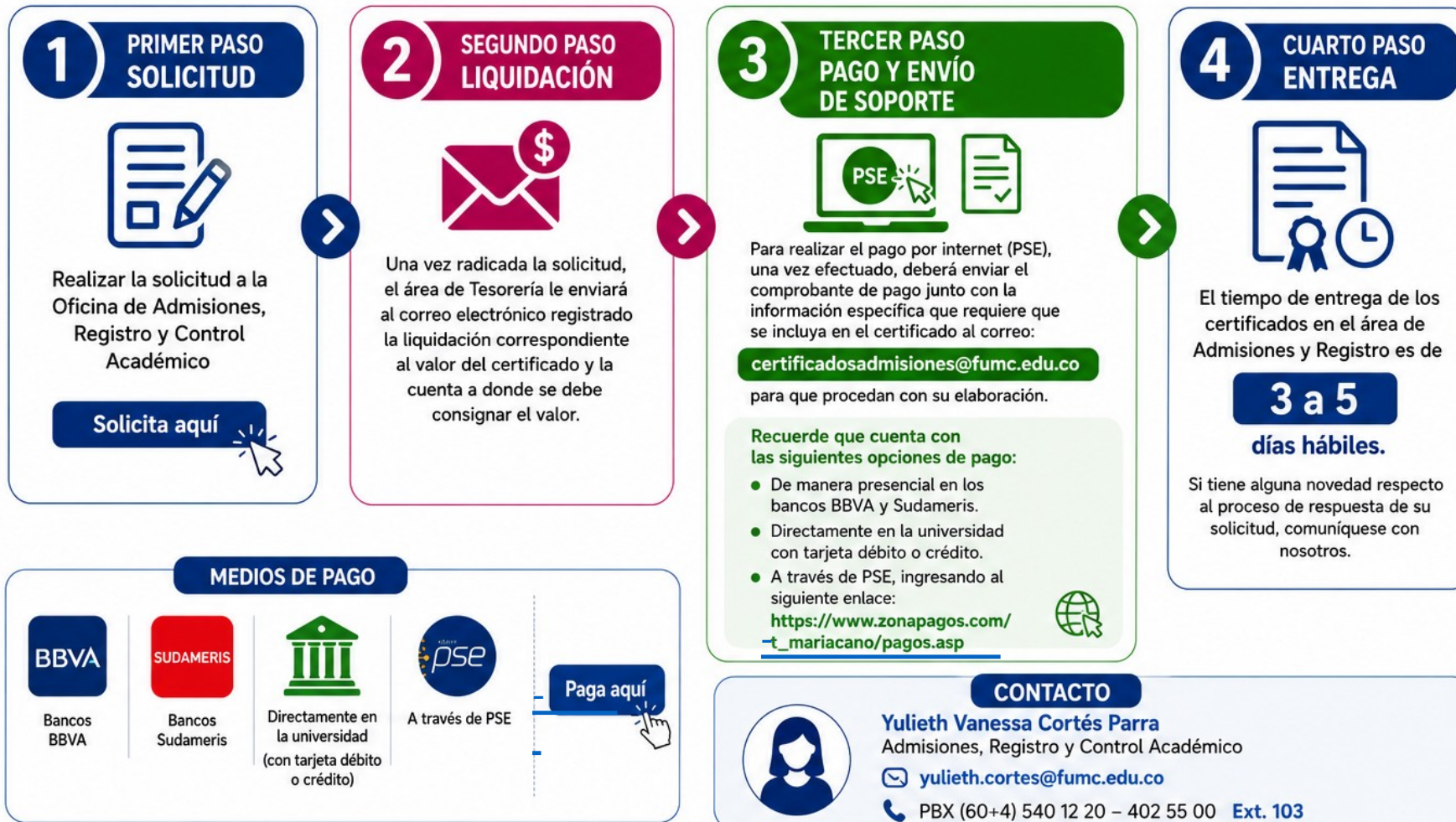
Con tu donación, contribuyes a que más jóvenes continúen su formación y cumplan sus metas.



Si estás interesado en apoyar esta causa,  
puedes escribirnos al correo:  
[egresados@fumc.edu.co](mailto:egresados@fumc.edu.co)

# 9. CERTIFICADOS, DUPLICADOS Y VERIFICACIÓN DE TÍTULO

Solicita fácilmente **certificados**, **actas de grado**, **notas** y **duplicados**



# ≡ CONTÁCTANOS ≡

Estamos para **acompañarte** en cada etapa de **tu vida** profesional.

Para mayor información acércate a la Institución en cada ciudad



## Medellín

(60+4) 540 12 20  
402 55 00  
ext. 1097 y 1096



Línea gratuita nacional  
018000412266



egresados@fumc.edu.co



## Horario de atención

Lunes a jueves de  
7:30 a.m. a 5:30 p.m.  
y viernes hasta las 4:30 p.m.



## Canal de WhatsApp

Conéctate con nuestro canal de WhatsApp  
y recibe información importante,  
novedades, eventos y beneficios  
para egresados.



Escanea el QR  
o ingresa al enlace:

[https://whatsapp.com/channel/  
0029Vb7vTRN8aKvQRbw4Hj24](https://whatsapp.com/channel/0029Vb7vTRN8aKvQRbw4Hj24)

A large, stylized hashtag symbol (#) with a white fill and a blue outline, positioned to the left of the text.

**Más  
María  
Cano**