

Ella es
Andrea

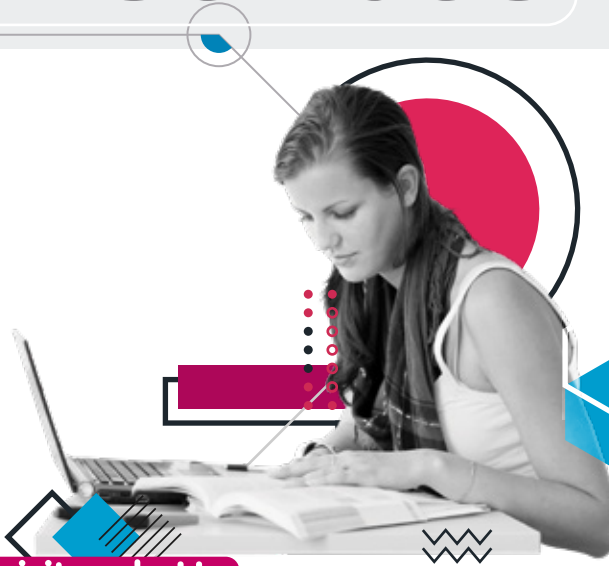
Presencial - Virtual

ADMINISTRACIÓN de Empresas

#MásMaríaCano



Así de fácil te inscribes



1

Ingresa a www.fumc.edu.co/admisiones
/inscripción pregrado presencial o virtual



2

Selecciona el tipo de aspirante
clic en inscribirse



3

Llena el formulario y
descarga el pin de inscripción



4

Paga el PIN de inscripción



5

Entrega todos los documentos físicos
que te solicitan en la oficina de admisiones

Agenda tu visita a la U

Línea Gratuita Nacional: 018000 41 22 66
Calle 56 N° 41-90 - piso 5/PBX: (4)402 55 00 Ext. 136 -148

www.fumc.edu.co

☎ 304 598 2262 - 302 489 0217 ✉ interesados@fumc.edu.co

📘 mariacanooficial 📺 María Cano video 🐦 MariaCano_col

Presentación general

El Programa de Administración de Empresas tanto para la modalidad presencial como virtual, cuenta con una propuesta académica y administrativa sólida que lo proyecta como uno de los pregrados tradicionales y representativos de la Fundación Universitaria María Cano.

Formamos profesionales que fundamentan sus acciones en principios y valores como la responsabilidad y transparencia, innovador, con mentalidad emprendedora y con los conocimientos propios de la disciplina, con especial énfasis en los campos financiero y administrativo, que le permiten comprender las dinámicas empresariales, interpretar la realidad del entorno y tomar decisiones acertadas minimizando la incertidumbre y aprovechando al máximo los recursos con los que cuenta en la organización.

Con más de 20 años de operación preparando profesionales competitivos y ajustados a los requerimientos del contexto local, nacional e internacional, fundamenta sus acciones en la consecución de la acreditación en alta calidad, fruto de los ejercicios de autoevaluación y mejoramiento continuo, validados ante el Ministerio de Educación Nacional y el Sistema Nacional de Acreditación. El Programa, ofrece importantes alternativas para los estudiantes, como lo son los procesos de interdisciplinariedad y flexibilidad, destacando la posibilidad de formarse en horarios mixtos de lunes a viernes (entre las 6:00 a.m. y 8:00 a.m., y las 6:00 p.m. y 10:00 p.m.) y eventualmente sábados para los de la modalidad presencial, sumado a la posibilidad de cursar asignaturas en Mariacanovirtual, plataforma institucional para interactuar con materias virtuales, y por supuesto como campus para el desarrollo académico de la modalidad virtual.

Contamos con profesores altamente cualificados, con experiencia en el diseño y ejecución de metodologías ágiles de aprendizaje, que generan un ambiente innovador en los procesos académicos, articulado a la propuesta pedagógica institucional y a los lineamientos pedagógicos y curriculares de la María Cano.

Perfil Ocupacional

El Administrador de Empresas egresado de la Fundación Universitaria María Cano estará en capacidad de desempeñarse en organizaciones públicas o privadas en las áreas de gerencia, mercadeo, talento humano, financiera, consultoría y docencia e investigación. Así mismo como gestor y creador de empresas en todos los sectores de la actividad económica.

Perfil profesional

El Administrador de Empresas, tendrá una formación sólida e integral, con fundamentos humanísticos, científico y tecnológico, con un enfoque multidisciplinario del proceso administrativo, conjugando habilidades para la planeación, organización, dirección y control, con habilidades para coordinar los recursos humanos y físicos para el logro de los objetivos de una organización, bajo un enfoque centrado en la correcta gestión financiera. Todo lo anterior, conjugado con habilidades emprendedoras y una disposición permanente hacia la innovación.

Título que otorga: Administrador de Empresas

Duración: 8 semestres (4 años)

Metodología: Presencial - Virtual

Total créditos: 143

Facultad de Ciencias Empresariales

Semestre I

Curso	Créditos
Gestión de TIC	2
Matemática I	2
Competencias Comunicativas	2
Cátedra María Cano	2
Epistemología	2
Fundamentos de Economía I	3
Contabilidad I	2
Introducción a la Administración	3

Semestre II

Curso	Créditos
Matemáticas II	2
Lectura Crítica	2
Competencias Ciudadanas	2
Microeconomía	2
Introducción al Derecho I	2
Contabilidad II	2
Comunicación Organizacional	2
Organizaciones	3

Semestre III

Curso	Créditos
Innovación y Creatividad	3
Estadística	2
Electiva Institucional	3
Macroeconomía	2
Legislación Comercial	3
Costos I	3
Modelos Gerenciales	3

Semestre IV

Curso	Créditos
Emprendimiento	3
Fundamentos de Investigación	2
Matemáticas Financieras	3
Legislación Laboral	3
Dirección	2
Planeación Estratégica	3
Investigación de Operaciones	2

Semestre V

Curso	Créditos
Formulación de Proyectos	3
Ética	2
Economía Internacional	2
Gestión de Producción	3
Prospectiva	2
Presupuestos	3
Mercadeo	3

Semestre VI

Curso	Créditos
Evaluación de Proyectos	3
Mercados Financieros	3
Laboratorio de Simulación	2
Logística	2
Controles Administrativos	2
Investigación de Mercados	3
Gestión de Talento Humano	3

Semestre VII

Curso	Créditos
Geopolítica	2
Negocios Internacionales	3
Gestión de Calidad	3
Finanzas Corporativas	3
E commerce	2
Sistemas de Información Gerencial I	2
Electiva de Profundización I	3

Semestre VIII

Curso	Créditos
Gerencia Financiera	4
Práctica Empresarial (opciones de Práctica Empresarial, idea de negocio y Consultoría Empresarial)	10
Gestión Pública	2
Electiva de Profundización II	3

