

### Docentes e Investigadores

#### Programa:

Nombre completo: Lissette Ethel Iglesias González

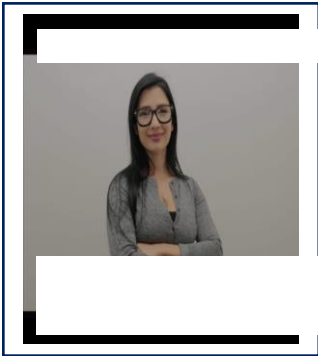
Curso: Músculo Esquelético I, Club Atlético Nacional

Correo Institucional:

lissetteetheliglesiasgonzalez@fumc.edu.co

Ver CVLac: (enlace)

[https://scienti.minciencias.gov.co/cvlac/visualizador/generarCurriculoCv.do?cod\\_rh=0000087901](https://scienti.minciencias.gov.co/cvlac/visualizador/generarCurriculoCv.do?cod_rh=0000087901)



#### Presentación:

Fisioterapeuta de la Fundación Universitaria María Cano, con maestría en Intervención Integral del Deportista de la Universidad Autónoma de Manizales. Experiencia en la intervención deportiva desde el año 2006 y docencia universitaria desde el 2009, en áreas relacionadas con el deporte y el área osteomuscular. Asesora de práctica en el Club Atlético Nacional y en la actualidad con descarga en investigación en el deporte y actividad física.

#### Estudios realizados:

- FISIOTERAPEUTA FUNDACIÓN UNIVERSITARIA MARIA CANO 2006
- MAESTRÍA EN INTERVENCIÓN INTEGRAL DEL DEPORTISTA 2013

**Publicaciones:**

**Libros:**

Capítulo de libro: Actividad física desde la promoción y prevención en Fisioterapia, ed. 1

**Artículos:**

- VARIABLES PREDICTORAS NIVELES DE SEDENTARISMO EN POBLACIÓN DE 18 A 60 AÑOS, MEDELLÍN 2012
- EFFECTS OF RESISTANCE TRAINING ON C-REACTIVE PROTEIN IN MENOPAUSAL AND POSTMENOPAUSAL WOMEN: A SYSTEMATIC REVIEW AND META-ANALYSIS OF RANDOMIZED CONTROLLED TRIALS.